

Forfait réparation carte T-CON

!! Votre téléviseur présente divers défauts d'aspect d'image !!

Ce défaut provient de la carte T-CON montée sur les dalles avec rétroéclairage à tubes CCFL .



Image sombre



Image très blanche



Image en négatif



Image solarisée



Image en infrarouge

Les défauts ci-dessus sont les plus fréquents. D'autres défauts moins fréquents peuvent se manifester comme une couleur manquante, image noire, image instable ect.....



Réparation carte T-CON pour toutes marques de téléviseurs LCD(voir liste en fin de page)

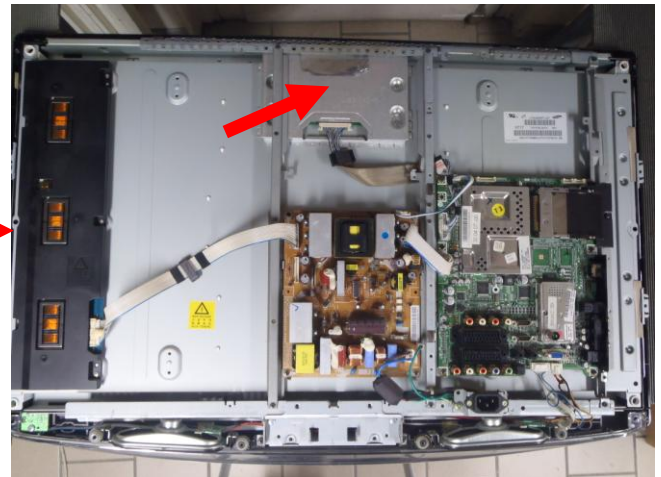
SOUS 48H

**45€ttc pièce fournie franco de port
Garantie 3 mois**

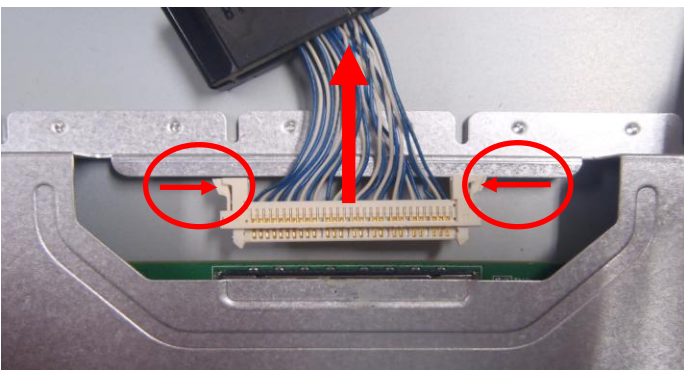
Mode d'emploi de démontage



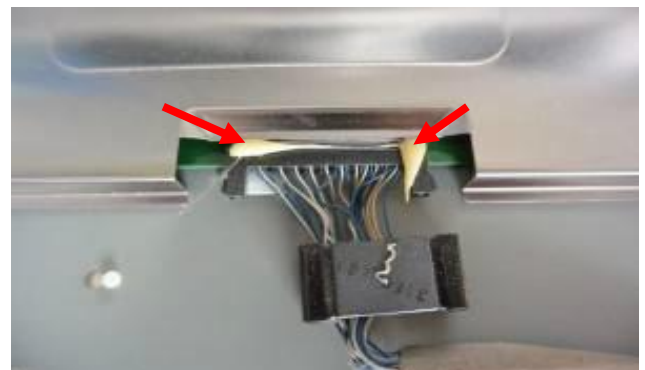
Penser a débrancher le cordon secteur d'alimentation du téléviseur et d'attendre entre 20 et 30mn avant de démonter afin de permettre aux condensateurs de se décharger du courant emmagasiné au cours du fonctionnement. En aucun cas il ne faut démonter un téléviseur resté branché sur le secteur.



1) Mettre le tv à plat sur une table avec le socle en dehors de la table puis à l'aide d'un tournevis cruciforme, démonter le cache arrière et le socle en le tirant doucement vers soi.



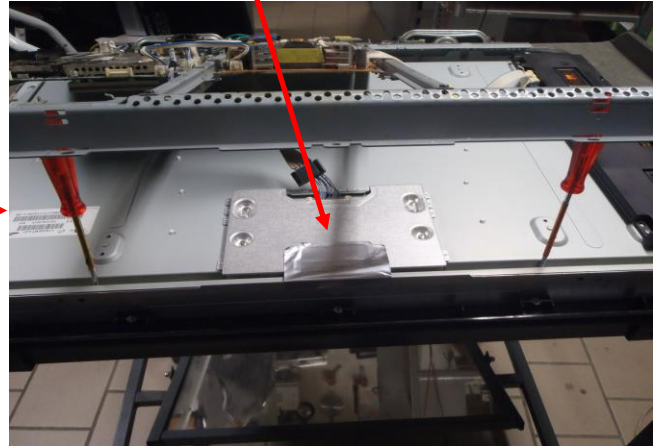
2) En appuyant sur les 2 leviers aux extrémités du connecteur LVDS sur la T-CON, débrancher délicatement le connecteur dans sens de la flèche



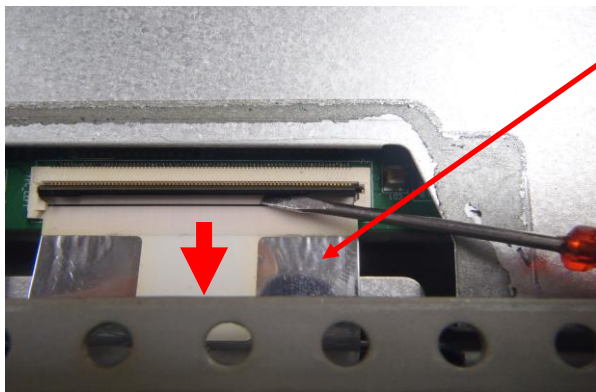
Dans le cas d'une présence de points de colle, retirer la colle avec précaution à l'aide d'un cutter avant d'enlever le câble.



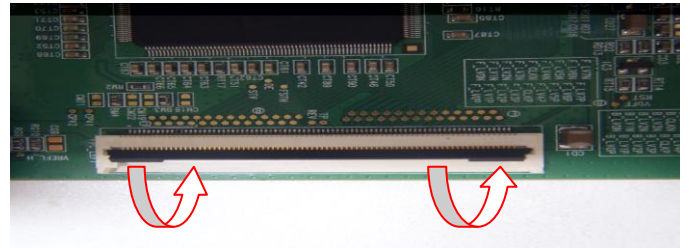
T-CON



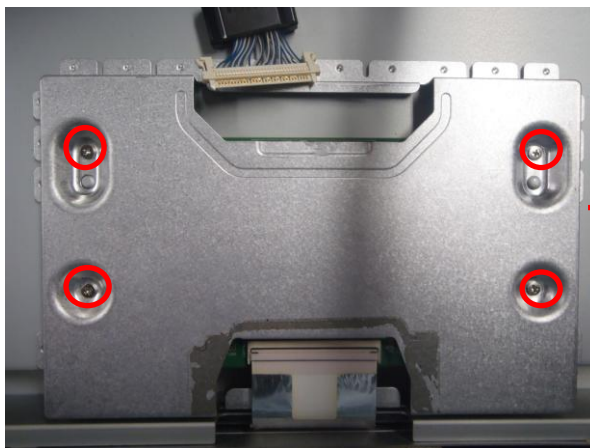
- 3) Dévisser la bride transversale si elle existe (*sinon passer à l'étape 4*) pour avoir l'accès au démontage de la carte T-CON en plaçant deux cales de bois ou tournevis de même longueur pour maintenir la bride levée.



Nappe de liaison
T-CON/Dalle



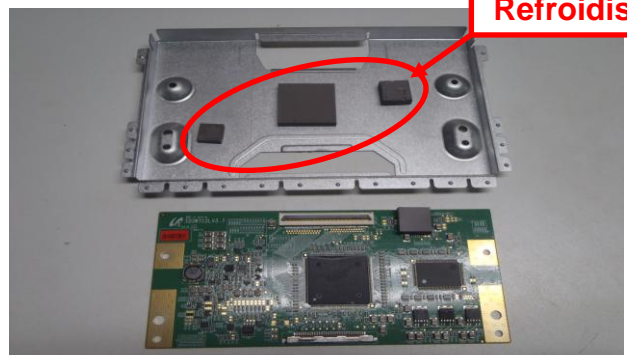
- 4) Sur le connecteur de la nappe qui relie la T-CON à la dalle, soulever délicatement le loquet marron à l'aide d'un petit tournevis ou avec l'ongle du doigt dans le sens des flèches. Puis dégager la nappe délicatement dans le sens de la flèche.



- 5) Enlever le blindage métallique de la carte T-CON en dévissant les 4 vis de maintien.



Refroidisseurs



6) Après démontage du blindage, la carte T-CON peut rester collée par les éléments de refroidissement. Il suffit de retourner le blindage et tirer sur la carte pour l'enlever.

Pour le remontage, faire les opérations dans le sens inverse

Liste non exhaustive des T-CON et des téléviseurs concernées pour la réparation

T- CON

- T315HW04 V3
- T370HW02 V0
- T370HW02 V2
- T370HW02 V3
- T370HW02 V5
- T370HW02 V6
- T370HW02 V9
- T370HW02 V402
- T370HW02 VC
- T370HW02 VE
- T370XW02 V5
- T400HW01 V0
- T400HW01 V1
- T400HW01 V4
- T400XW01 V5
- T420HW01 V2
- T420HW02 V0
- T420HW03 V0
- T420HW04 V0
- T460HW02 V0
- V315H1
- V370H3
- V400H1-C05
- V460H1
- V315B1-C01
- V315B1-C05
- V315B1-C07
- T260XW02 VL01
- V320B1-C05
- CPT370WA03C
- etc....

TELEVISEURS

LG :

- 32LC45
- 32LF2510
- 32LG3000
- 32LG5500
- etc

PHILIPS :

- 32PF5531D
- 32PFL7603H/10
- 37PFL5603H/10
- 37PFL7603H/140
- 37PFL7662D/12
- 37PFL8684/H12
- 37PFL9604H/12
- 37PFL9731D/10
- 42PES0001H/10
- 42PFL5603D
- 42PFL5603H/10
- 42PFL7603H
- 42PFL7962D/12

SAMSUNG :

- LE26A466C2M
- LE32A437T2D
- LE32M87BD
- LE32R86BDX/XEC

- LE32R87BD
- LE37A336J1D
- LE37A456CD2
- LE37A467C1MXZF
- LE37A566P1M
- LE37A568P3M
- LE37A626A3M
- LE37A676A
- LE37C530F1W
- LE37M86BDX
- LE37M87BDX
- LE37R86BDX
- LE40A465C1
- LE40A558P3FXXC
- LE40A559P4F
- LE40A566P1M
- LE40A568P3MXZF
- LE40C630K1WXZF
- LE40MB86BDX
- LE40M87BDX/XEC
- LE40N87BDX/XSE
- LE46A568
- LE46B620R3
- ect...



Merci de bien vouloir remplir le formulaire téléchargeable sur la page Tarif de notre site pour la prise en charge et le joindre avec votre colis accompagné de votre règlement.

!! Nos engagements !!

- ☛ Réception de votre carte T-CON accompagnée de votre règlement.
- ☛ Prise en charge de votre carte
- ☛ Remise en état
- ☛ Contrôle et vérification
- ☛ Expédition de votre carte réparée dans un emballage soigné et robuste.
- ☛ Vous recevrez le numéro de suivi de votre colis par courriel.

Toutes ces étapes en seulement 48H

Notre longue expérience et notre expertise sur différents modèles d'appareils nous permet d'anticiper un défaut sur un modèle donné et ainsi dresser une base de données de pannes types et récurrentes qui au cours de la réparation nous permet de faire du préventif sur les pannes connues d'avance comme la fragilité des soudures soumises à des contraintes mécaniques, de changer un composant à problème ou à risque, refaire la conductibilité thermique des composants montés sur un système de refroidissement qui ont besoins d'être refroidis pendant le fonctionnement pour éviter au maximum des retours en atelier sur du court terme et ceci sans incidence sur le montant de la facture finale.

Malgré tous ces précautions, un litige est toujours possible dans un domaine technique pointu comme l'électronique numérique et programmable qui nous réserve parfois des surprises inattendues et imprévisibles. Dans le cas d'un retour en atelier pendant la période de garantie pour la même panne et que la réparation devient impossible, le client sera remboursé de l'intégralité de sa facture moins les frais devis qui correspond au temps passé et les composants remplacés qui ne sont pas récupérable ni réutilisable.

Au 1^{er} mai 2014, le nombre de réparations réalisées au composant avec succès est de plus de 80%(tout appareils confondue).



L'ATELIER DE L'ECRAN PLAT
Réparations TV LCD & Plasma toutes marques

RÉGIS MAUGEY
Technicien confirmé

Tél : 03 80 66 48 61
Email : regis.maugey@wanadoo.fr

61 rue Jules d'Arbaumont
21000 DIJON
Port : 06 89 86 50 48

MAITRE ARTISAN