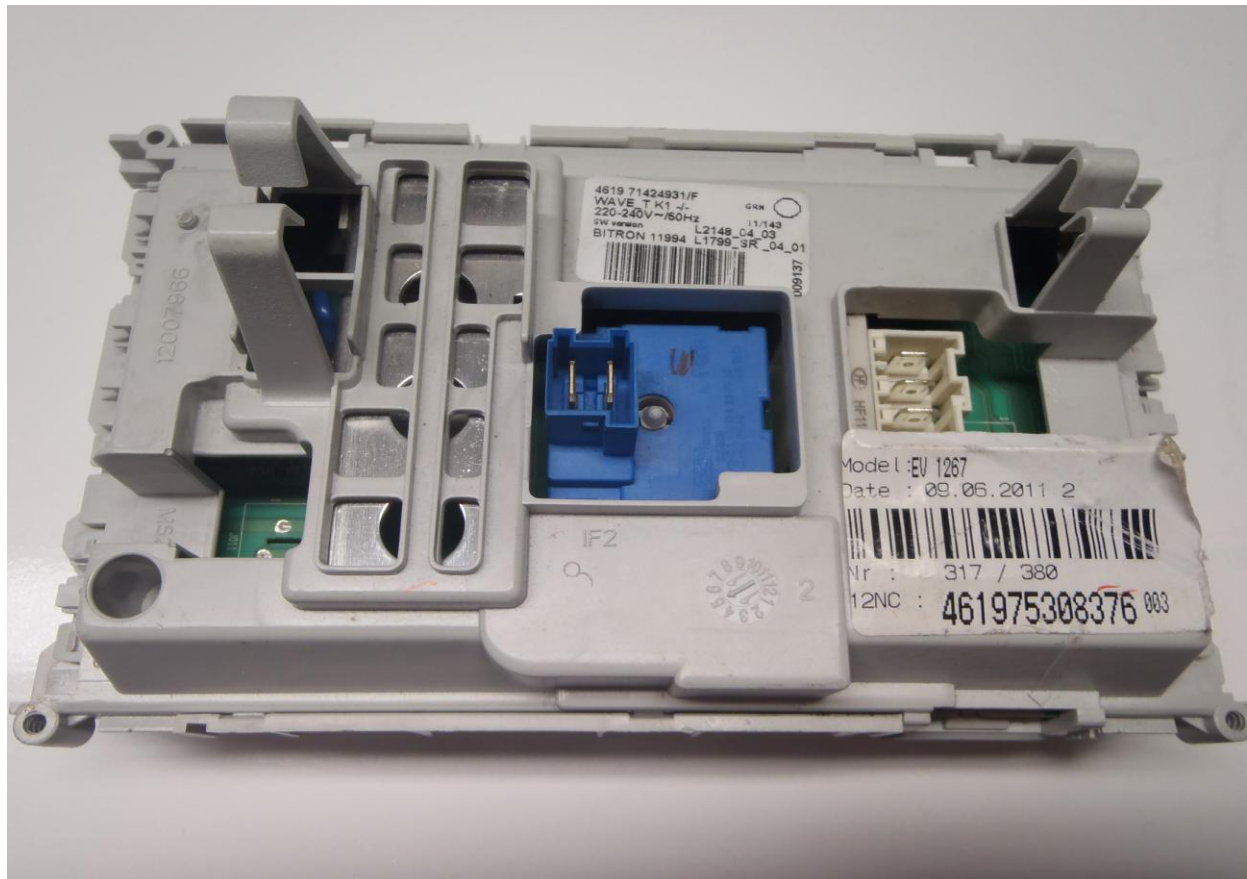


# Forfait réparation module de contrôle monté sur les laves linges, laves vaisselle et sèches linge WHIRLPOOL-LADEN-PROLINE



## **!! Votre appareil ne s'allume plus !!**

*Ce défaut provient du module de puissance qui ne fournit plus les alimentations distribuées au panneau de commande du lave linge. Après étude de la cause de la panne dans notre labo, nous avons constaté une fragilité de certains composants électroniques liés au vieillissement de ces derniers ainsi qu'aux contraintes thermiques auxquelles ils sont exposés. C'est à partir de cette étude que nous remplaçons les composants défectueux par des composants de qualité supérieure afin d'améliorer la fiabilité du module dans le temps après réparation. Une déprogrammation totale de la mémoire peut également être à l'origine de ce défaut.*

Réparation module de contrôle

**SOUS 48H**

**80€ttc pièces fournies franco de port**

**Garantie 6 mois**



Penser à débrancher le cordon secteur d'alimentation de votre appareil et d'attendre entre 20 et 30mn avant de démonter le module afin de permettre aux condensateurs de se décharger du courant emmagasiné pendant le fonctionnement. En aucun cas il ne faut démonter un appareil resté branché sur le secteur.

Chaque module est équipé d'une mémoire contenant le logiciel qui définit la cartographie précise des fonctions de l'appareil en fonction du modèle, de son numéro d'identification et de son numéro de série.

Nous mettons en garde les utilisateurs qui pour économiser du temps et de l'argent seraient tentés d'acheter un module de remplacement sur internet. En effet, il est possible d'acheter sur la toile des modules à bon prix identiques en apparence physique mais soit ils sont vendus non programmés ou la cartographie chargée dans la mémoire ne correspond pas au modèle d'origine. Si un tel module est monté sur l'appareil, soit l'appareil ne s'allume pas ou les fonctions ne correspondent pas au panneau de commande. Dans ce cas de figure l'acheteur n'a qu'une solution, se rendre chez un réparateur professionnel agréé de la marque de l'appareil avec le module d'origine en panne pour identifier la cartographie d'origine à reprogrammer dans la mémoire du nouveau module car seul ce dernier est équipé pour réaliser cette opération et obtenir la cartographie fournie par le fabricant du lave linge.

Grâce à nos réparations sur ces modules, nous vous évitons cette fâcheuse contrainte qui peut coûter entre 40€ttc et 100€ttc selon les réparateurs agréés. Après réparation vous récupérez votre module réparé avec sa cartographie d'origine.

Nous reprogrammons également les modules avec leur cartographie d'origine en cas de déprogrammation ou après le remplacement la mémoire défaillante.



*Merci de bien vouloir remplir le formulaire téléchargeable sur la page Tarif de notre site pour la prise en charge et le joindre avec votre colis accompagné de votre règlement.*

## **!! Nos engagements !!**

- ☞ Réception de votre module de puissance accompagnée de votre règlement.
- ☞ Prise en charge de votre module de puissance
- ☞ Remise en état
- ☞ Contrôle et vérification
- ☞ Expédition de votre module réparé dans un emballage soigné et robuste.
- ☞ Vous recevrez le numéro de suivi de votre colis par courriel.

### **Toutes ces étapes en seulement 48H**

Notre longue expérience et notre expertise sur différents modèles d'appareils nous permet d'anticiper un défaut sur un modèle donné et ainsi dresser une base de données de pannes types et récurrentes qui au cours de la réparation nous permet de faire du préventif sur les pannes connues d'avance comme la fragilité des soudures soumises à des contraintes mécaniques, de changer un composant à problème ou à risque, refaire la conductibilité thermique des composants montés sur un système de refroidissement qui ont besoins d'être refroidis pendant le fonctionnement pour éviter au maximum des retours en atelier sur du court terme et ceci sans incidence sur le montant de la facture finale.

**Au 1<sup>er</sup> mai 2014, le nombre de réparations réalisées au composant avec succès est de plus de 80%(tout appareils confondue).**

Tous nos prix ci-dessus sont indiqués Toutes Taxes Comprises(TVA 20%) et concernent les réparations en atelier.



**L'ATELIER DE L'ECRAN PLAT**  
Réparations TV LCD & Plasma toutes marques

**RÉGIS MAUGEY**  
Technicien confirmé

Tél : 03 80 66 48 61  
Email : [regis.maughey@wanadoo.fr](mailto:regis.maughey@wanadoo.fr)

61 rue Jules d'Arbaumont  
21000 DIJON  
Port : 06 89 86 50 48

**MAITRE ARTISAN**

[regis.maughey@wanadoo.fr](mailto:regis.maughey@wanadoo.fr)

